

Расстановка столбчатых диаграмм

Основные возможности

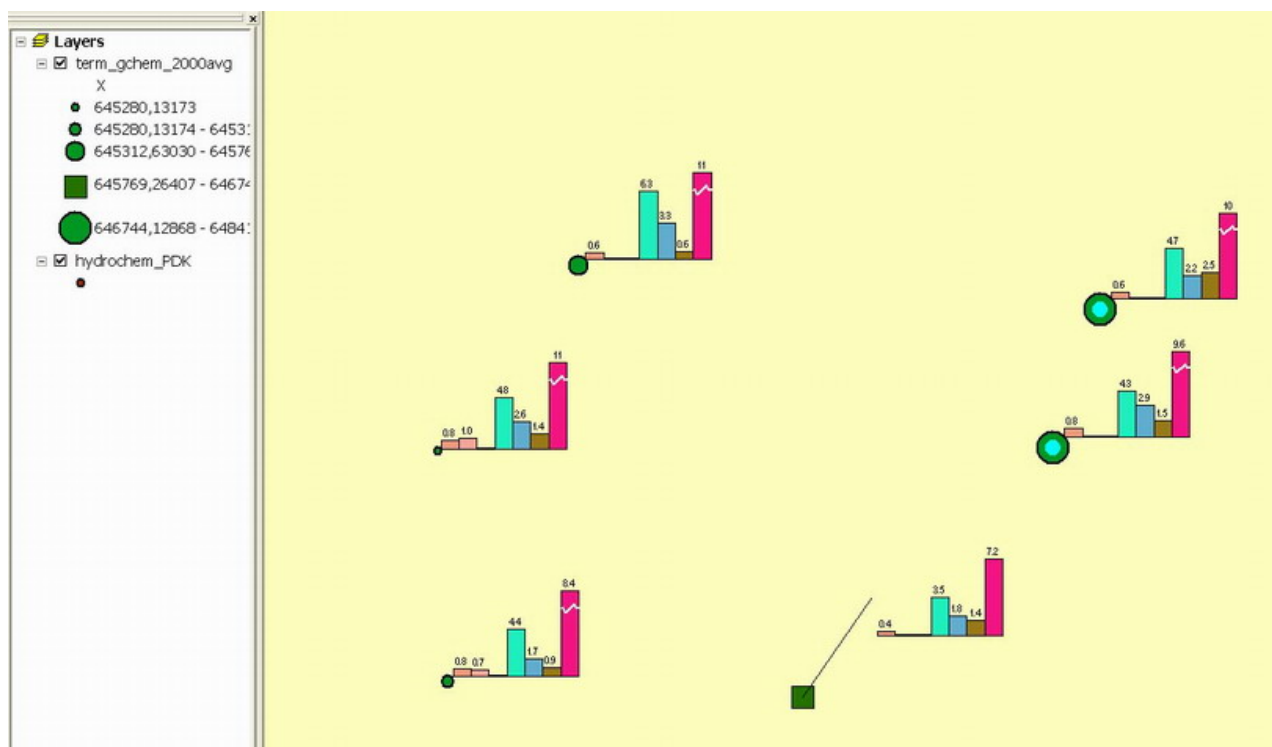
Интерфейс

Принцип работы

Обратная связь

Основные возможности

- Расстановка диаграмм, не загромождающих маркер точечной темы, на заданном расстоянии от маркера
- Подписи диаграмм
- Установление минимальных и максимальных значений
- Обновление диаграмм на старых местах
- Сохранение легенды и параметров построения
- Сохранение и загрузка любого слоя аннотаций с использованием промежуточного файла.



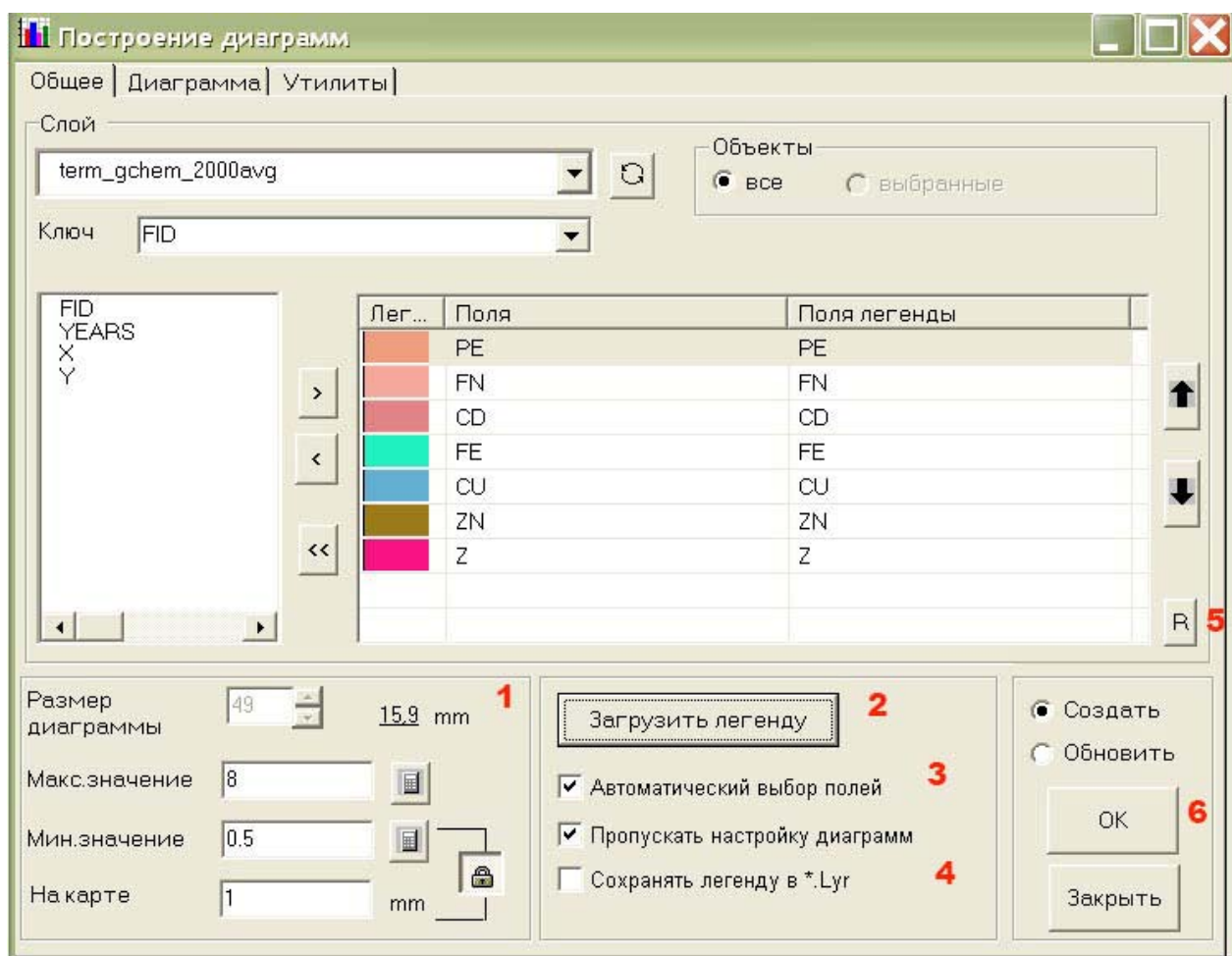
Интерфейс

Диаграммы строятся на слое аннотаций с именем <ИМЯ СЛОЯ_charts> для всех или выбранных объектов слоя

При выборе опции «Создать» – уничтожается слой аннотаций и диаграммы строятся заново. Осторожно!

При выборе опции «Обновить» – обновляются диаграммы, поиск «старых диаграмм» осуществляется по выбранному первоначально ключу.

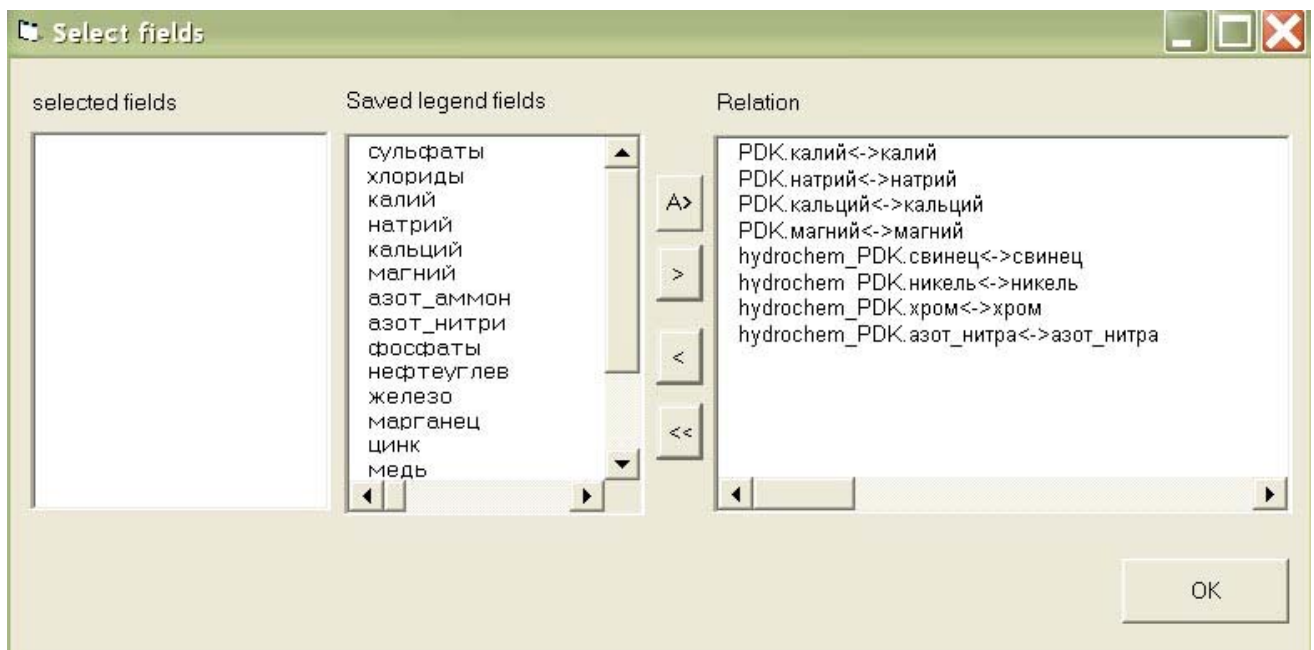
Построенная диаграмма представляет собой группу, состоящую из собственно диаграммы, элементов текста и знака разрыва (если он есть). С элементом диаграммы ассоциированы данные, использованные при ее построении. Программа опробована для положительных значений.



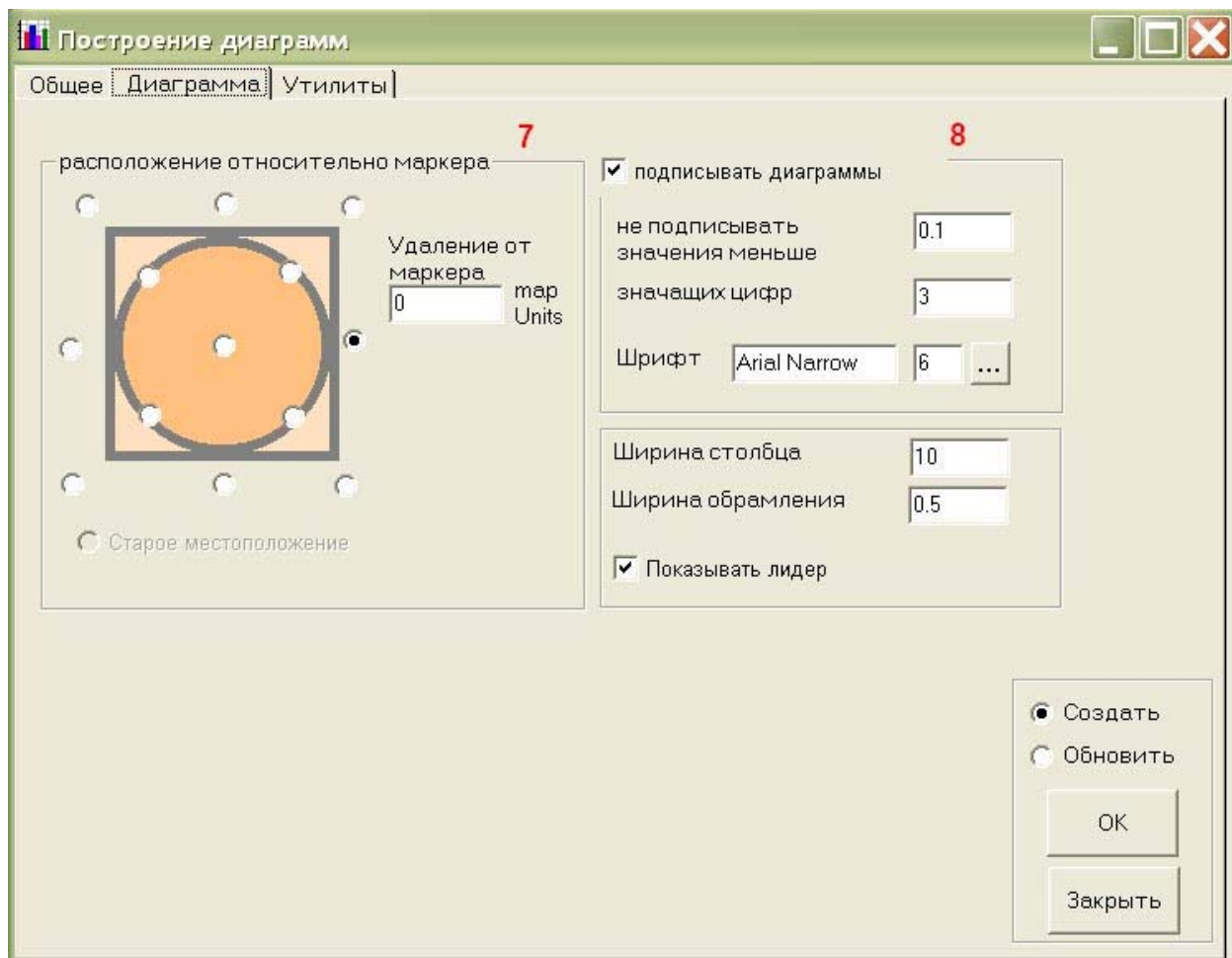
- 1- расчет максимальных и минимальных значений для выбранных полей. Эти величины можно изменять вручную. При построении все значения меньше минимальных (и NULL) округляются до значения в поле MinValue, значения больше

максимальных округляются до значения MaxValue и на диаграмме рисуется знак разрыва (зиг-заг). Исходные значения в полях не изменяются. Можно решить и обратную задачу – указать высоту в миллиметрах минимального столбца (зависит от максимального значения, размера диаграммы и ReferenceScale карты). При этом поменяется значение MinValue. Если зафиксировать соотношение минимальной величины и ее размера на карте, изменяется размер диаграммы.

- 2- Загрузка легенды их lvg- и доморощенного *.leg файлов.
- 3- Возможность установить соответствие полей легенды и полей слоя. Автоматически находится соответствие для полей типа CurrentLayer.Field1 и Legend.Field1



- 4- Пропускать/вызывать стандартный диалог свойств слоя. Можно изменить все основные параметры диаграммы. Не рекомендуется добавлять удалять выбранные поля – все сломается.
- 5- Раскраска случайными цветами
- 6- Скрывает диалог. Если в процессе работы сменилась сама карта, изменился набор слоев карты, изменился набор полей, то либо выбрать кнопку «Обновить» около списка слоев, либо закрыть приложение кнопкой [X] в правом углу окна и перевызвать приложение вновь.



7- Выбор местоположения диаграммы – либо сторона и угол для прямоугольных маркеров, либо касательные – для круглых. Старое местоположение используется при обновлении диаграмм, которые после построения переместили. Расстояние от маркера в единицах карты

8- Параметры текста подписей и диаграммы

- Не подписывать значения менее указанной величины
- Количество знаков в тексте подписи. Например количество знаков равно 3:
 - a. 0,158 → 0.2
 - b. 1.24 → 1.2
 - c. 10.8 → 11
 - d. 12558.89 → 12559
- Ширина столбцов, ширина линии обрамления для столбца по умолчанию, размер диаграммы



9- Смена языка интерфейса и диалогов

10- Информация о параметрах, хранимых с диаграммой (ключ и значения полей). Предварительно необходимо выбрать диаграммы на карте.

11- Сохранения/загрузка слоя графики в/из файла.

12- Сохранение легенды в промежуточный файл (*.leg). Выбрать ОДНУ диаграмму на карте и вызвать команду. Загрузка легенды на главной странице. Опция полезна, если Вы забыли сохранить в .lug файл.

13- Удаление нескольких полей в таблице за один раз.

14- Сохранение/восстановление параметров построения диаграмм (кроме легенды)

Принцип работы

В ходе работы выбранные поля дублируются в поля с именем «TMP_n», для полей таблиц из базы геоданных им присваиваются псевдонимы типа «ИмяПоля_for_diagramm». Значения временных полей модифицируются в зависимости от выбранных MIN и MAX параметров. Строятся диаграммы и конвертируются в слой аннотаций. Все временные поля уничтожаются.

Отмечена ошибка «Слишком много полей» при дублировании полей из таблицы базы геоданных. Она устраняется если сжать базу данных

. <http://support.microsoft.com/kb/198504/EN-US/>

Обратная связь

Mailto: mitrichtools@mail.ru